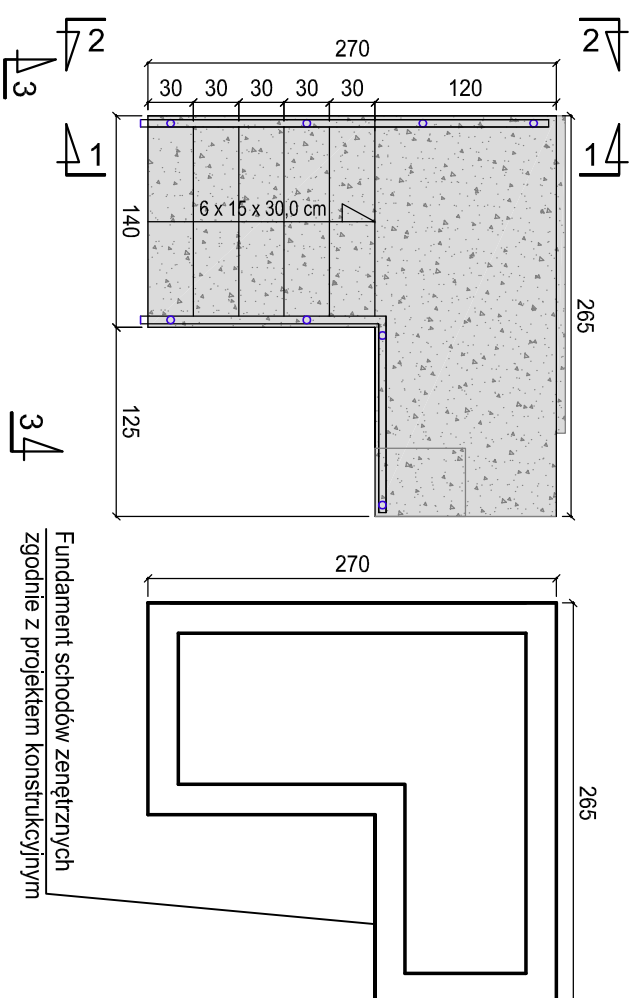
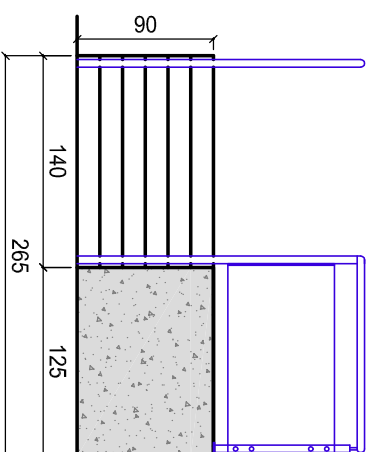


PRZEKRÓJ 1-1

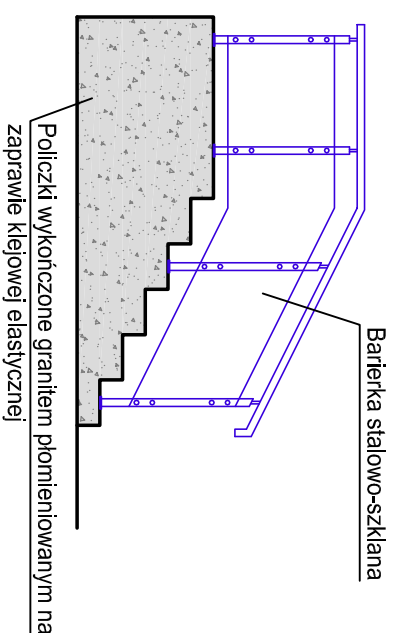


RZUT SCHODÓW

RZUT FUNDAMENTÓW SCHODÓW



WIDOK 3-3



WIDOK 2-2

<div><div></div><div>TOMASZ MACH</div><div>Ul. Solec 38 lok. 15 00-394 Warszawa tel. 22 652-26-50, 602-357-111 www.projektowaniestpitali.waw.pl</div></div>					
pracownia architektoniczna					
INWESTOR	SAMODZIELNY ZESPÓŁ PUBLICZNYCH ZAKŁADÓW LECZNICTWA OTWARTEGO WARSZAWA PRAGA-PÓŁNOC ul.Jagiellońska 34, 03-719 Warszawa				
TEMAT	PRZEBUDOWA I ROZBUDOWA CZĘŚCI POMIESZCZEŃ PRZYCHODNI RODZINNEJ DLA POTRZEB ODDZIAŁU DZIENNEGO AKTYWIZACJI SENIORÓW - ODDZIAŁU DZIENNEGO PSYCHOGERIATRYCZNEGO				
ADRES	UL. OTWOCKA 1, WARSZAWA PRAGA-PÓŁNOC				
STADIUM	PROJEKT BUDOWLANY I WYKONAWCZY				
BRANŻA	ARCHITEKTURA				
ZAKRES	PROJEKT SCHODÓW ZEWNĘTRZNYCH				
	NR.UPIRAW:	PODPIS:	DATA:	SKALA:	
PROJEKTANT	mgr inż. arch. Tomasz Mach	St 84/85	05.07.2017	1:50	
	w spec. architektonicznj, bez ograniczeń				
	mgr inż. arch. Alicja Węgrzyn			NR.RYS.: 11	
	mgr inż. arch. Kazimierz Oliszaniecki	St 88/85			
	w spec. architektonicznj, bez ograniczeń				